



上海喆儒电力检测技术服务有限公司



CoroCAM[®] 6HD

高清日盲型紫外成像仪



CoroCAM[®] 6HD是一款高清日盲型紫外成像仪（CoroCAM[®] 6D的升级版），仪器配备了高灵敏度紫外探测器、高清可见光传感器、HDMI输出端口，支持高清视频的拍摄和录制，同时可选配Wi-Fi模块来实现远程控制。

产品亮点：

高灵敏度紫外探测器 | 高清可见光通道 | 快速设置和启动 | 1080P录像 | 半透明紫外图形叠加功能 | 集成GPS定位和辅助天线 | HDMI输出端口 | 可选配的Wi-Fi模块 | 可选配的非日盲模块

功能特点：

- 高灵敏度紫外探测器，可探测紫外线放射量低至 $2.05 \times 10^{-18} \text{Watt/cm}^2$
- 紫外通道和可见光通道均支持手动、自动变焦，聚焦范围：<0.7米至无限远
- 在户外和夜间非日盲环境使用时，可开启日盲滤镜提高灵敏度
- 超清摄像机（1920x 1080像素），可记录高质量格式的图片 and 视频
- 支持紫外光、可见光、紫外及可见光叠加、紫外优先4种成像模式
- 可通过设置紫外增益、阈值或积分来优化图像
- 大尺寸、可旋转的LCD彩屏，带LED背光，强光下清晰成像
- 多功能按键，可单手轻松操作
- 具有GPS定位功能

应用范围：

- 电力巡线
- 变电站检测
- 空中电力检测
- 发电机和电机绕组检测
- 配电线路检测
- 高压电力设备检测
- 高压面板检测

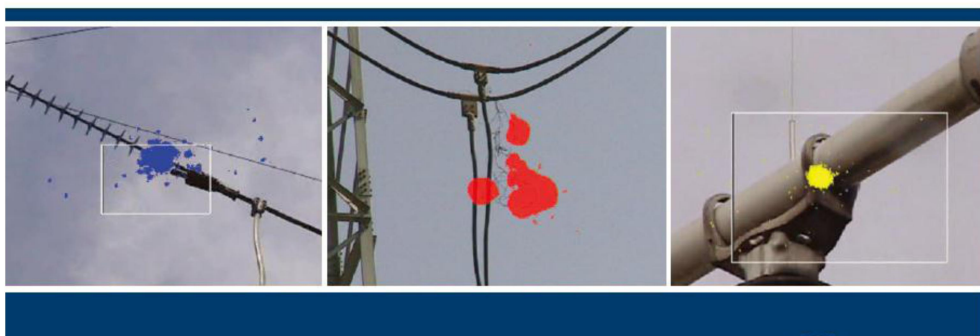




性能参数:

宣传册版本: 2020年4月
规格如有变更, 恕不另行通知

紫外通道	灵敏度: 2.05×10^{-18} watt/cm ² 响应波段: UV 240-300nm 光学缩放范围: 1倍系统缩放	最小放电灵敏度: 3pC @ 20m (0.75pC @ 10m) 视场角: 8°x 6° 数字缩放范围: 0.5至2倍系统缩放
可见光通道	图像传感器: 彩色视频, 1920 x 1080 像素 感光灵敏度: 日间模式 0.05 Lux @ F1.6 @ 50 fps, 夜间模式 0.03 Lux F 1.6 聚焦方式: 自动或手动 光学变焦: 16° (0.5x)至 4° (2x) 最大可见光通道 IFOV: 0.0445mrad	聚焦范围: <0.7 米至无限远 数字变焦: 4x、6x、8x、12x
图像输出	输出显示分辨率: 1280 x 720	高清信号输出: HDMI
通道叠加	显示模式: 紫外及可见光叠加、仅紫外光、仅可见光、紫外优先 紫外光/可见光叠加精度: <1mrad UV 色板选择: 4 种预设以及 255 种可选色相	
数据显示	显示器: 5.7 英寸 LCD, 640×480 像素, 带 LED 背光, 显示角度可调, 刷新速率: 50Hz 显示屏亮度: 450 cd / m ² 仪器设置: 增益 (0-100%), 门槛: 聚焦 (紫外线和可见光); 日期/时间; 电晕叠加颜色; 积分/平均; 控制菜单系统	显示数据: 紫外放电光子计数
数据存储	存储方式: 可移动 Micro SD 卡 (64 GB) 下载方式: 通过读卡器或 USB 2.0 存储格式: 图像 JPEG, 视频 AVI 720P (H.264 压缩) 存储容量: 图像 >1000 张, 或 > 1 小时视频/GB 软件升级: 网上下载安装包, 通过 SD 卡升级	
电源系统	电池功耗: 9Watt 电池类型: 可充电锂离子电池, 兼容 Sony L 系列 电池运行时间: 通常可连续工作 2.5 小时 电源保护: 极性相反、电流过量、电压过低	
外形尺寸	重量: 1.9 kg (包括电池) 尺寸: 220mm (长) x 160mm (宽) x 80mm (高)	窗口直径: 62mm
物理及环境参数	温度参数: 工作温度 -15° C 至 55° C, 储存温度 -25° C 至 60° C (不含电池) 湿度: 最高 90%, 非凝结 IP 等级: IP 54 物理防护: 抗冲击外壳 安全标准: CE, IEC1010-1	



上海喆儒电力检测技术服务有限公司

地址: 上海市长宁区江苏北路 125 号 C-101

电话: 021-52310225

手机: 13917678358

邮箱: 3441182618@qq.com

公司网址: www.zrdlj.com

上海喆儒电力检测技术服务有限公司 电话: 021-52310225 公司网址: www.zrdlj.com
地址: 上海市长宁区江苏北路 125 号 C-101 手机: 13917678358 邮箱: 3441182618@qq.com